

33.

LAND

KREISLAUF

03. Mai 2025

Festplatz am Großteich
Geringswalde



Grußwort des Landkreises



Foto: Detlev Müller

Liebe Sportlerinnen und Sportler,
liebe Laufenthusiasten,
werte Gäste und Besucher unseres mittelsächsischen Landkreislaufes,

ich heiße Sie herzlich willkommen und freue mich auf den 33. Landkreislauf. Anhand der Zahl erkennen Sie: Diese Veranstaltung hat sich etabliert, ist aus dem Kalender unseres Kreissportbundes, der Kreisverwaltung sowie der Freunde des Laufsportes nicht mehr wegzudenken. Jahr für Jahr findet dieses Breitensportevent bei Jung und Alt Anklang. Dies wird auch der diesjährige Lauf mit Sicherheit wieder deutlich machen.

Eine Premiere ist es auch für den diesjährigen Ausrichter, die Stadt Geringswalde. Vielen Dank für die Bereitschaft zur Übernahme der Vorbereitungen an die Stadtverwaltung und zugleich an den Leichtathletik- und Wandersportverein Geringswalde e.V. Sie werden ganz sicher ihre organisatorischen Fähigkeiten unter Beweis stellen und gemeinsam mit dem Kreissportbund ein tolles sportliches Event auf die Beine stellen.

Liebe Läuferinnen und Läufer, ich bin sehr gespannt, wie der Landkreislauf 2025 über die Bühne gehen wird, welche Strecken auf uns warten, wie die Begegnungen der Sportlerinnen und Sportler aus den einzelnen Regionen des Landkreises sowie unserer Gäste aus Starnberg, Calw und dem polnischen Gleiwitz verlaufen.

Allen aktiven Teilnehmenden wünsche ich viel Erfolg – und dass der Spaß und das Miteinander nicht zu kurz kommen.

Sport frei!

Dr. Lothar Beier
1. Beigeordneter des Landkreises Mittelsachsen

Grußwort der Bürgermeisterin



Liebe Läuferinnen und Läufer,
sehr geehrte Gäste,
liebe Freunde des Sports,

es ist mir eine ganz besondere Freude und erfüllt mich auch mit Stolz, dass sich nun auch Geringswalde erstmals neben Städten wie Frankenberg, Mittweida oder Hainichen in die Liste der Ausrichter des Landkreislafes Mittelsachsen einreihen darf.

Ganz besonders freut es mich, dass der LWV Geringswalde e.V. für dieses Großevent gemeinsam mit der Stadt und dem KSB die Organisation übernimmt.

Der Landkreislauf, der nun erstmalig am 03. Mai dieses Jahres in Geringswalde stattfinden wird, ist nicht nur ein sportliches Highlight, sondern auch ein Zeichen für Zusammenhalt und ein großes Miteinander. Egal, ob Hobbyläufer, ambitionierte Sportler oder begeisterte Zuschauer – hier steht die Freude am gemeinsamen Erleben im Mittelpunkt.

Gemeinsam mit unseren vielen Vereinen und ehrenamtlichen Helfern werden wir versuchen, ein unvergessliches Erlebnis für Sie zu schaffen.

Ein großes Dankeschön gilt außerdem allen, die dieses Event überhaupt möglich machen. Den Organisatoren, den freiwilligen Helfern und den Sponsoren. Ohne deren Engagement wäre eine Veranstaltung wie diese nicht denkbar. Ihr Einsatz sorgt dafür, dass der Landkreislauf jedes Jahr aufs Neue ein voller Erfolg wird.

Ich wünsche allen Teilnehmerinnen und Teilnehmern viel Erfolg und vor allem viel Freude auf der Strecke! Genießen Sie den Lauf und die wunderbare Atmosphäre hier in Geringswalde. Und an die Zuschauer: Feuern Sie unsere Läuferinnen und Läufer kräftig an – Ihre Unterstützung macht den Unterschied!

Mit sportlichen Grüßen

A handwritten signature in black ink, which appears to read 'Sandra Fischer'.

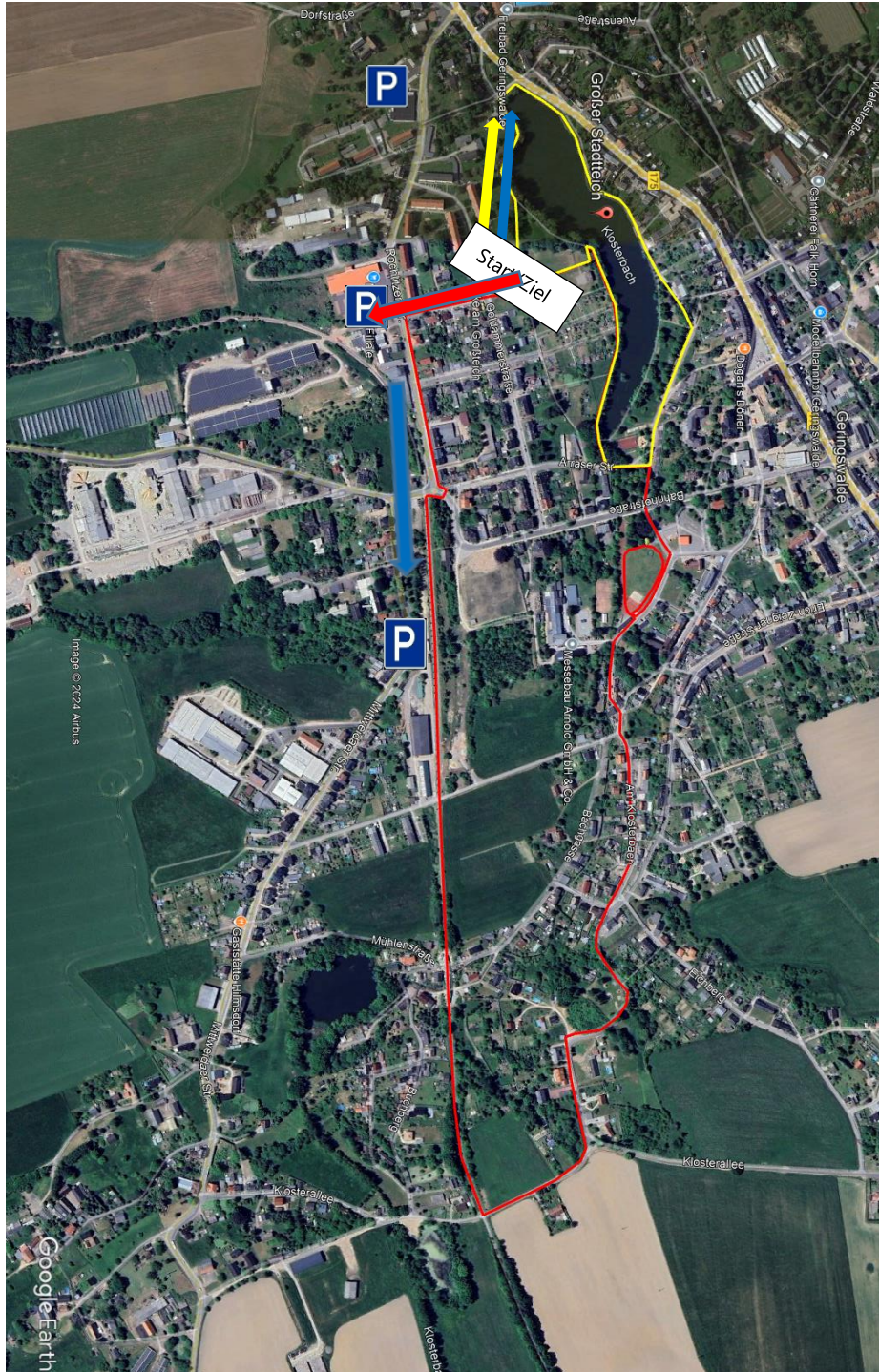
Ihre Sandra Fischer
Bürgermeisterin

Informationen

- Veranstalter:** Kreissportbund Mittelsachsen e.V. und
Landratsamt Mittelsachsen, Referat Straßenverkehr und Sport
- Ausrichter:** Stadt Geringswalde und LWV Geringswalde e.V.
- Schirmherrschaft:** Landkreis Mittelsachsen
- Gesamtleitung:** Sylvio Christ, KSB Mittelsachsen e.V.
- Zeitmessung:** "A.-TEAM" Das Auswertungsteam von SachseLauf.de
- Meldung:** online unter www.sachselauf.de bis **14.04.2025**
mit Angabe: Name (maximal 30 Zeichen), Anschrift der Mannschaft, Shirt-Größen
- Startgeld:** **50,00 Euro** je Staffel auf das Konto des KSB Mittelsachsen
**IBAN: DE 20 8705 2000 3210 0033 77, BIC: WELADED1FGX, Sparkasse
Mittelsachsen, bitte mit Angabe des Teamnamens** (maximal 30 Zeichen!)
Mit der Meldung wird das Startgeld fällig, bei Nichtantreten besteht kein Anspruch
auf Rückzahlung bzw. Erlass.
- Start:** **03.05.2025**, 14:00 Uhr, Festplatz am Großteich
- Startschuss:** Vertreter des Landkreises Mittelsachsen
- Sprecher:** Gunter Fischer, Freiberg
Klaus Mehnert, Mittweida
- Unterhaltung:** DJ Daniel, Geringswalde
- Meldebüro:** ab 12:00 Uhr, Festplatz am Großteich
- Zielzeit:** ca. 14:35 bis 15:30Uhr
- Staffel:** 4 Läufer Streckenlänge: 13,5 km
- Strecken:** 5,0 km (1. Läufer); 3,5 km (2. Läufer); 3,5 km (3. Läufer); 1,5 km (4. Läufer)
- Streckenführung:** Alle Distanzen werden auf öffentlichen Straßen und unbefestigten Wegen gelaufen.
Die öffentlichen Straßen sind nicht gänzlich für den Verkehr gesperrt!
- Startberechtigt:** alle Vereins-, Freizeit-, Stadt-, Gemeinde-, Jugendclub-, Schul-, Familien- und
Firmenstaffeln **ab Geburtsjahr 2017 und älter**

- Wertungen:**
- 1. Gesamtsieger** männlich und weiblich
 - 2. Landkreiswertung** (beste Landkreisstaffel)
(nur Mannschaften ohne „Gaststarter“)
 - 3. Gästewertung** (beste Gästestaffel - Pokal der Bürgermeisterin)
 - 4. Nachwuchswertung** (beste Nachwuchsstaffel **Jahrgang 2017-1998**)
 - 5. Firmenwertung** (beste Firmenstaffel - Pokal der IHK)
- Definition Gäste:** Alle Sportler, die nicht im Landkreis wohnen, keiner Schule, keinem Verein, keiner Firma und keiner Verwaltung aus dem Landkreis angehören! Mannschaften mit „Gästen“ werden auch in der Gästewertung geführt!
- Fair Play:** Wir bitten alle Mannschaften die Wertungskriterien einzuhalten und bei der Meldung genau darauf zu achten, in welcher Wertungsgruppe gestartet wird. Jeder Läufer darf in einer Staffel nur einen Abschnitt absolvieren. Bei Zuwiderhandlung erfolgt die Disqualifikation der Mannschaft.
- Siegerehrung:** **ab 16:00 Uhr**
- Gesamtwertung: männlich-weiblich, Platz 1-3 Pokale, Medaillen und Urkunden
 - Wertungsgruppen: Sieger Pokale, Platz 1-3 Medaillen und Urkunden
- Haftung/Datenschutz:** Für beschädigte oder abhandengekommene Ausrüstungen wird keine Haftung übernommen. Mit der Meldung zur Teilnahme an der Veranstaltung erklären sich die Teilnehmer bzw. Erziehungsberechtigten damit einverstanden, dass die von ihnen anlässlich der Teilnahme am Landkreislauf gemachten Fotos, Videos und Tonaufnahmen im Rahmen der Berichterstattung und zu Werbezwecken der Veranstaltung auf den Internetauftritten, in den sozialen Medien sowie Printmedien des Kreissportbundes Mittelsachsen e.V., des Landratsamtes Mittelsachsen, Stadt Geringswalde und LWV Geringswalde e.V. verwendet werden dürfen. Mit der Teilnahme am Landkreislauf erklären sich die Teilnehmer mit der elektronischen Speicherung der wettkampfrelevanten Daten und der Veröffentlichung auf der Homepage des Kreissportbundes Mittelsachsen und dem Laufportal „SachseLauf“ bzw. LADV einverstanden.
- Versichert:** Die Teilnehmer sind im Rahmen des Versicherungsvertrages der ARAG Sportversicherung abgesichert.
www.arag-sport.de/ihr-sportversicherungsbuero/lbsb/
- Parken:** in unmittelbarer Nähe des Veranstaltungsgeländes
- Hygienekonzept:** Basis und zu beachtende Grundlage sind die Verordnungen des Bundes, der Länder und der kommunalen Behörden (Städte, Kreise und Gemeinden) in ihren aktuellen Fassungen sowie die Empfehlungen des Robert-Koch-Institutes (RKI) zum Verhalten und zu Hygiene-Standards.

Streckenplan 2025



Quelle: Google Earth

kleine Runde: 1x **gelbe** Runde: 1,5 km

mittlere Runde: 1x **rote** Runde: 3,5 km

große Runde: blaue Markierung: 1x **gelbe** Runde und anschließend 1x **rote** Runde: 5,5 km

Rahmenprogramm

- 10:00 Uhr** **Eröffnung**
- 10:05 Uhr** **geführter Stadtrundgang**
- 10:15 Uhr** **Erlebnisbereich für Kinder**
Hüpfburg und Soccer Dart des KSB Mittelsachsen e.V.
- 10:20 Uhr** **Bambini-/Kindergartenstaffeln – Jahrgang 2018-2020** (kein Startgeld)
mit 4 „Sportlern“ des Vereins/Kindergartens (mehrere Staffeln sind möglich)
Strecke jeweils 1 Runde (400 m)
offen für alle Vereine/Kindertagesstätten
- 11:30 Uhr** **Blaulichtmeile**
- 11:35 Uhr** **Vereins-/Grundschulstaffeln – Jahrgang 2014 und jünger** (kein Startgeld)
mit 4 „Sportlern“ des Vereins/der Grundschule (mehrere Staffeln sind möglich)
Strecke jeweils 1 Runde (400 m)
offen für alle Vereine/Grundschulen
- 13:05 und 15:35 Uhr** **Auftritt des Tanzteams Eternity**



Foto: LWV Geringswalde e.V.

Meldeformular Mini-Landkreislauf 03.05.2025

für Vereins-/Grundschulstaffellauf und Kindergartenstaffellauf



10:20 Uhr **Bambini-/Kindergartenstaffeln (Jahrgang 2018-2020)**

- mit 4 „Sportlern“ des Vereins/Kindergartens (mehrere Staffeln sind möglich)
- Strecke jeweils 1 Runde (400 m)
- offen für alle Vereine/Kindertagesstätten (**ohne Startgeld**)

11:35 Uhr **Vereins-/Grundschulstaffeln (Jahrgang 2014 und jünger)**

- mit 4 „Sportlern“ des Vereins/der Grundschule (mehrere Staffeln sind möglich)
- Strecke jeweils 1 Runde (400 m)
- offen für alle Vereine/Grundschulen (**ohne Startgeld**)

Teilnahmeerklärung bis 14.04.2025

Wir möchten die

Mannschaft mit dem Namen

für den **Bambini-/Kindergartenstaffellauf**

Vereins-/Grundschulstaffellauf melden.

Mannschaftsleiter und Ansprechpartner ist:

.....
Anschrift oder E-Mail:

.....
Telefonnr.:

Meldung an: KSB Mittelsachsen e.V., Karl-Kegel-Str. 75, 09599 Freiberg

Tel.: 03731/1633343

Fax: 03731/1633349

E-Mail: christ@ksb-mittelsachsen.de

www.ksb-mittelsachsen.de

Die Gastgeberstadt des 33. Landkreislafes lädt alle Gäste und Interessierten zu einer

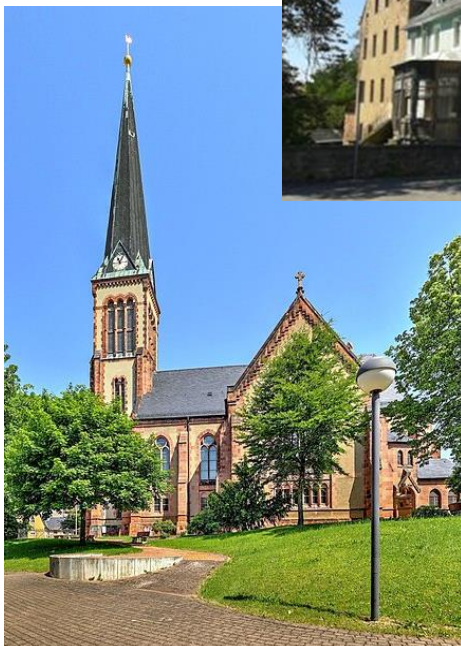
Geschichtswanderung durch Geringswalde ein.

Begeben Sie sich mit uns auf eine spannende Wanderung durch unsere schöne Umgebung und erleben Sie die historischen Höhepunkte unserer Kleinstadt. Die Tour führt Sie in 2,5 bis 3 Stunden durch unser kleines Städtchen vorbei und in die Sehenswürdigkeiten von Geringswalde. Unsere Wanderung wird uns unter anderem über die „Halbige“ führen. Dort erfahren Sie alles über die Geschichte und Bedeutung dieses historischen Ortes. Vorbei am Großteich wird uns unser Weg an weiterem Sehenswerten in Richtung Markt führen. Dieses Gebiet rund um unseren Markt ist wohl am beeindruckendsten. Mit unserem 1905 erbauten Rathaus, unserer Kirche, dem alten Rathaus, der Schule, unserer „Postmeilensäule“ und vielen weiteren historischen Gebäuden rund um unseren Markt werden wir dann unsere Wanderung beenden. Höhepunkt könnte, für diejenigen die schwindelfrei sind, die Besteigung unseres Rathauses werden. Von hoch oben können Sie einen Blick über die gesamte Stadt, das Umland und unseren Großteich werfen.

Treffpunkt wird 10:00 Uhr am Festgelände an der Freilichtbühne sein. Wenn sich unsere Gäste und unser Stadtführer Herr Heimann nicht zu sehr verplaudern, werden wir nach ca. 2,5 -3 Stunden unseren Startpunkt, pünktlich zur Eröffnung des Landkreislafes 2025, wieder erreichen.

Tauchen Sie gemeinsam mit Ihrem Stadtführer Herrn Heimann in die Geschichte von Geringswalde ein und lassen Sie sich von der Schönheit unserer Region begeistern! Wir freuen uns auf Ihre Teilnahme.

Anmeldungen gerne unter: sandrafischer@geringswalde.de oder 037382/80611



Jahr/Staffeln/Teilnehmerzahl/Austragungsorte/Sieger

Wenn man eine neue Sache aus der Taufe hebt, weiß man nie, ob das Projekt so schnell stirbt, wie es geboren wurde. Nicht anders erging es 1993 den Organisatoren des ersten Landkreislafes. Man war sich sicher, dass die Idee recht gut war. Aber wie würden es die Läufer annehmen?

Heute weiß man, dass der Lauf ein großes massensportliches Spektakel im Land ist und in dieser Form seinesgleichen sucht. Im Sportleben der Region fand der Volkssportknüller mittlerweile einen ganz festen Platz, was auch die aufgeführten Zahlen belegen.

1993	15	120	Hainichen-Frankenberg-Mittweida	TSV Fortschritt Mittweida
1994	30	240	Hainichen-Frankenberg-Mittweida	TSV Flöha 1848
1995	27	216	Hainichen-Frankenberg-Mittweida	TSV Flöha 1848
1996	37	296	Hainichen-Frankenberg-Mittweida	LAC Chemnitz
1997	44	352	Hainichen-Frankenberg-Mittweida	TSV Flöha 1848 I
1998	44	352	Hainichen-Frankenberg-Mittweida	TSV Flöha 1848 I
1999	60	480	Hainichen-Frankenberg-Mittweida	TSV Flöha 1848 I
2000	60	480	Hainichen-Frankenberg-Mittweida	TSV Flöha 1848
2001	66	528	Hainichen-Frankenberg-Mittweida	TSV Flöha 1848 I
2002	75	600	Hainichen-Frankenberg-Mittweida	TSV Flöha 1848 I
2003	62	496	Rossau/Hainichen	Adleraugen
2004	68	544	Frankenberg	Adleraugen
2005	103	824	Rochlitz	Adleraugen
2006	81	648	Mohsdorf	ISO-Leaders
2007	90	720	Penig	LAC Erdgas Chemnitz
2008	92	736	Mittweida	LAC Erdgas Chemnitz
2009	93	744	Rochlitz	LAC Erdgas Chemnitz
2010	84	672	Waldheim	Piast Gliwice
2011	85	680	Döbeln	Adleraugen
2012	82	656	Freiberg	Adleraugen
2013	85	680	Frankenberg	ISO-Leaders
2014	93	744	Hainichen	FV der Schule Flöha Plau
2015	88	704	Roßwein	LC Buchendorf
2016	84	672	Frauenstein	Seitenstecher Nassau
2017	106	848	Mittweida	The Chosen Ones
2018	75	600	Cämmerswalde	LC Buchendorf
2019	80	640	Hainichen	LC Buchendorf
2020	227	681	virtuell 3er Staffel (Corona Pandemie)	Team Erzgebirgs runners
2021	44	176	Roßwein 4er Staffel (Corona Pandemie)	Team Erzgebirgs runners
2022	121	484	Lichtenau 4er Staffel	Die Betonwaden
2023	113	452	Brand-Erbisdorf 4er Staffel	Stiftung Wadentest
2024	127	508	Mittweida 4er Staffel	TVL Freiberg-Elite



Der 33. Landkreislauf wird unterstützt von:



Gefördert durch

STAATSMINISTERIUM
DES INNERN



Der Kreissportbund wird mitfinanziert durch Steuermittel auf der Grundlage des vom Sächsischen Landtag beschlossenen Haushaltes.

